

样品名称: 1310

```

=====
操作者      :                               序列行 :    3
仪器        : 仪器 1                       位置   : 样品瓶 61
进样日期    : 2023-8-16 17:25:57          进样次数 :    1
                                              进样量  : 5.000 µl

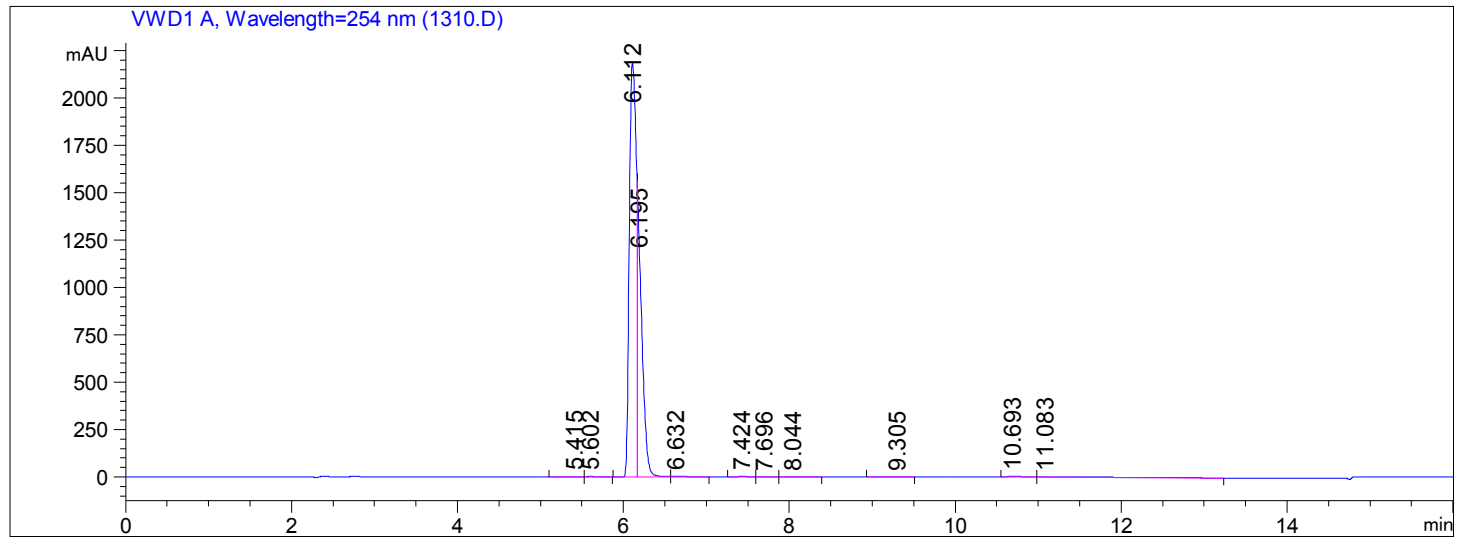
```

来自于序列的不同进样量! 实际进样量: 10.000 µl

```

序列文件    : C:\Chem32\1\DATA\2022-06\2827 1\HS329.S
方法        : C:\CHEM32\1\DATA\2022-06\2827 1\10-80-254-BC.M (序列方法)
最后修改    : 2022-8-22 13:15:05

```



```

=====
                          面积百分比报告
=====

```

```

排序          :      信号
乘积因子:      :      1.0000
稀释因子:      :      1.0000
内标中不使用乘积因子和稀释因子

```

信号 1: VWD1 A, Wavelength=254 nm

峰 #	保留时间 [min]	类型	峰宽 [min]	峰面积 [mAU*s]	峰高 [mAU]	峰面积 %
1	5.415	BV	0.1480	14.36553	1.29899	0.0785
2	5.602	VB	0.1009	12.08630	1.72087	0.0660
3	6.112	BV	0.0913	1.21757e4	2182.28662	66.5004
4	6.195	VV B	0.0685	5876.48242	1175.12341	32.0958
5	6.632	VB	0.1765	22.00802	1.61445	0.1202
6	7.424	BB	0.0923	16.40404	2.55766	0.0896
7	7.696	BB	0.1186	7.77445	9.82121e-1	0.0425
8	8.044	BB	0.2006	9.70968	6.08889e-1	0.0530
9	9.305	BB	0.1850	9.22432	6.48263e-1	0.0504
10	10.693	BV	0.1384	39.85297	3.98899	0.2177
11	11.083	VBA	0.7266	125.59361	2.08348	0.6860

```

总量 :                1.83092e4  3372.91375

```

```

=====
*** 报告结束 ***

```